

Fem accessible el nostre comerç



Accessibilitat al comerç

L'accessibilitat és un dret que garanteix a les persones amb discapacitat participar de manera activa, autònoma i segura de la vida en comunitat. Aquest dret està protegit per un ampli desplegament legislatiu que facilita l'aplicació de solucions orientades a eliminar qualsevol tipus de barrera.

Amb aquesta guia us volem, d'una banda, ajudar a implementar les diverses mesures d'accessibilitat, mostrant-vos la finalitat de cadascuna, i, de l'altra, animar-vos a anar més enllà de les obligacions legals mínimes establertes per a cada tipus d'establiment comercial. Us proposem solucions orientades a eliminar qualsevol tipus de barrera.

Avançar en la implementació d'aquestes mesures d'accessibilitat us permetrà oferir un servei de qualitat adequat a les necessitats de les persones amb discapacitat, la qual cosa us pot ajudar a ampliar la vostra clientela potencial.

L'accessibilitat suposa comoditat per a tothom: pares amb cotxets, gent gran amb dificultats de mobilitat, persones que van carregades, persones amb dificultats d'orientació o amb poc domini de la llengua, etcètera. Amb un comerç de proximitat, accessible i obert, tothom hi surt guanyant.

Ada Colau. Alcaldessa.

«El comerç accessible és per a nosaltres de gran importància ja que ens permet accedir i triar els productes que volem comprar i ens garanteix un tracte amable i d'acord a les necessitats de cada persona.»

Carlos Gil, Santi Navarro i Carmen Piquer. De la residència Vigatans, per a persones amb diversitat funcional. Fundació APIP-ACAM.

«A Barcelona tothom hi compta! La ciutat actual només pot ser accessible i inclusiva, perquè és l'entorn i l'arquitectura el que genera la discapacitat a les persones.»

Sandra Bestraten. Professora d'arquitectura de l'ETSAB de la UPC.

«Aprendre que l'accessibilitat és més que una normativa m'ha fet prendre ferm compromís per projectar sempre des del disseny universal. La ciutat és de tots, treballeu-hi perquè sigui veritat.»

Miquel Fernández Zuzama. Estudiant d'arquitectura de l'ETSAB de la UPC.

«Les persones amb discapacitat tenen el mateix dret a venir a comprar a les nostres botigues que tots els ciutadans. Fer-ho possible moltes vegades solament suposa petits canvis, i facilita l'entrada de cotxes amb nadons, de gent gran, carretons de comprar, etc. Un dia agafeu una cadira de rodes o tapeu-vos els ulls o les orelles i intenteu fer la vostra vida de cada dia... Segurament ho veureu diferent.»

Lluís Llanas, president de l'Associació de comerciants de Creu Coberta, i Alfons Solà, president de l'Associació de comerciants de Santa Caterina.

Índex

La vorera, un bé comú per a tothom

Pàgina **4**

Un graó, una barrera

Pàgina **7**

L'interior de la botiga, accessible

Pàgina **10**

El bany: una necessitat per a tothom i un dret

Pàgina **13**

Accés a la comunicació

Pàgina **16**

La vorera, un bé comú per a tothom

Si la manteniu sense cap obstacle, garantirem la circulació lliure i segura de les persones.

Així, no!



Som facilitadors!

Confirmeu que la vostra botiga compleix els requisits següents:

1 Tendals i elements sortints a una alçària mínima de 2,20 m.

Els elements sortints poden provocar topades tant a persones amb discapacitat visual com a la gent que bada.

2 Línia de façana lliure.

És l'element de referència que utilitzen les persones amb discapacitat visual per orientar-se i desplaçar-se.

3 Vorera sense mobiliari.

Permet circular amb llibertat, comoditat i seguretat en tots dos sentits de la marxa.

Així, sí!

1
Els tendals i els elements sortints han d'estar situats a una alçària mínima de 2,20 m respecte de la vorera.



2
La línia de façana no ha de tenir obstacles.

3
A la vorera no ha de haver cap tipus de mobiliari ni objectes que facin nosa: caixes, faristols, cartelleres, tamborets, etc.

Un graó, una barrera

L'accés a peu pla facilita l'entrada a l'establiment de manera segura, no discriminatòria i augmenta les possibilitats comercials.

Així, no!



Som facilitadors!

Confirmeu que la vostra botiga compleix els requisits següents:

1 Senyalització correcta de les portes.

Representen un risc de topades, en especial per a les persones amb visió reduïda, els infants i les persones que baden.

2 Accés al local sense graons.

Un petit graó d'uns 2 cm pot comportar un risc d'accident per a la gent gran i, sobretot, per a les persones usuàries de cadires de rodes motoritzades.

El disseny de l'evacuació d'aigües dels carrers de la ciutat permet la construcció de locals a nivell de carrer; no cal, doncs, un graó per evitar inundacions.

3 Catifes de pèl dur i curt, fixades a terra i que no sobresurtin.

Les catifes de pèl llarg fan impossible el control de la cadira de rodes i els cotxets, i a més poden provocar caigudes.

4 Portes que permeten un accés fàcil Tant el mecanisme d'obertura com el pes de la porta han de permetre un fàcil accés per a tothom: gent gran, infants, persones amb diversitat funcional, etc.

Recordeu que tots els comerços estan obligats a tenir portes per evitar el malbaratament d'energia; i si és possible han de ser automàtiques.

5 Portes amb una amplada mínima d'entre 80 i 100 cm.

Les portes han de permetre l'accés tant de les persones usuàries de cadira de rodes com dels cotxets per a infants.

6 Paviment dur, antilliscant i sense irregularitats.

Per evitar relliscades i caigudes, en especial de les persones amb dificultats en la marxa, sobretot en rampes i escales.

7 Espai pla o rampa suau a banda i banda de la porta.

Per poder maniobrar amb la cadira de rodes i accedir al local.

8 Rampes i escales amb passamans o baranes adequades.

Són un element de seguretat imprescindible per a persones amb problemes d'equilibri, de visió o de mobilitat.

9 Rampes d'accés amb un pendent màxim del 10%.

Els infants, la gent gran, les persones que van carregades o amb problemes de mobilitat tenen dificultats per salvar escales i rampes.

Així, sí!

1
Les portes transparents han d'estar senyalitzades.

4
La porta d'accés s'ha de poder obrir sense esforç.

6
El paviment ha de ser dur, antilliscant i sense irregularitats.

8
Les rampes i les escales han de tenir passamans i, si escau, baranes.

5
Les portes han de tenir una amplada mínima de 80 cm.

2
Cal evitar els graons a l'accés del local.

3
Les catifes han de ser de pèl dur i curt, fixades a terra i que no sobresurtin.

7
L'espai ha de ser pla o amb una rampa suau a banda i banda de la porta.

9
Les rampes han de tenir un pendent màxim del 10%.

L'interior de la botiga, accessible

Una bona disposició del mobiliari és clau per garantir l'autonomia i la seguretat de la clientela.

Així, no!



Som facilitadors!

Confirmeu que la vostra botiga compleix els requisits següents:

1 Passadissos amb una amplada de pas d'entre 80 i 100 cm.

Per facilitar la mobilitat als passadissos de les persones usuàries de cadira de rodes i de les que porten cotxets.

2 Disseny d'espais diàfans, sense obstacles.

Per facilitar l'orientació dins l'establiment, sobretot a les persones amb discapacitat visual.

3 Emprovador accessible.

Per permetre que les persones usuàries de cadira de rodes puguin emprovar-se la roba al mateix comerç, com la resta de la clientela.

La porta ha de ser preferiblement corredissa o ha d'obrir-se cap a fora i ha de tenir agafadors ergonòmics.

L'espai interior ha de permetre el gir de la cadira de rodes i ha de tenir unes mides mínimes de 180x150 cm.

4 El taulell d'atenció hauria de ser baix i sense obstacles a la part inferior (almenys una part).

Per permetre que les persones usuàries de cadira de rodes puguin apropar-se a la persona que les atén i interactuar-hi.

5 Posa productes a l'abast de tothom.

Una bona organització facilita que es vegin els productes. Col·locar-los a una alçària adequada permet l'apropament de la cadira de rodes i facilita que la persona pugui veure els productes i accedir-hi.

Així, sí!

3

Com a mínim hi ha d'haver un emprovador accessible i ha d'estar senyalitzat.

EMPROVADORS

1

Als passadissos, l'amplada mínima de pas ha de ser de 80 cm (recomanable: 100 cm).

2

Els espais han de ser diàfans i sense obstacles.

4

El taulell d'atenció o almenys una part, ha de ser baix (màxim 85 cm d'alçària) i sense obstacles a la part inferior.

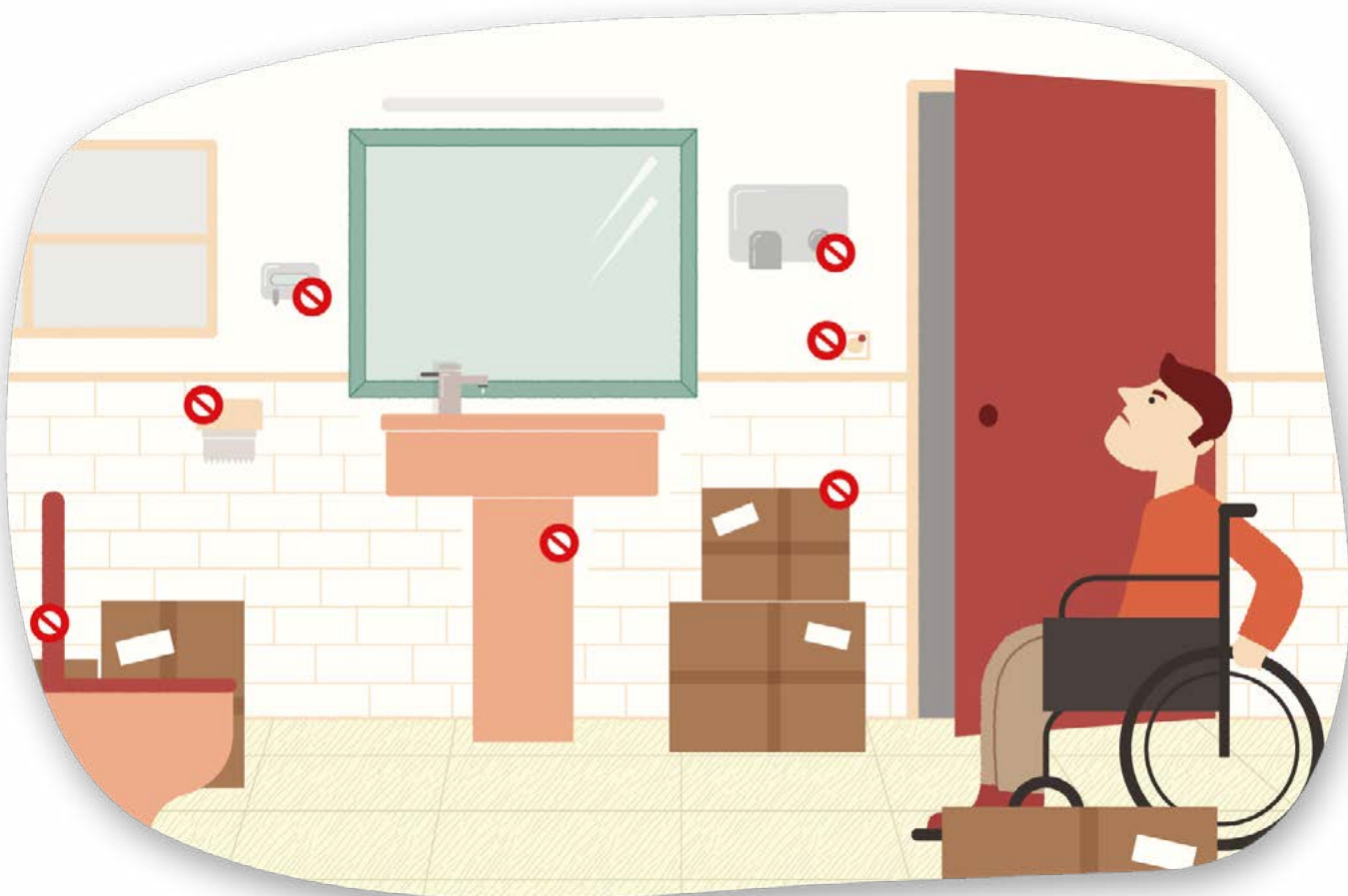
5

Els productes han de ser a l'abast de tothom. Les prestatgeries han de tenir una alçària d'entre 40 i 140 cm, amb lleixes de menys de 40 cm de profunditat.

El bany: una necessitat per a tothom i un dret

El disseny del bany ha d'estar pensat per a tothom.

Així, no!

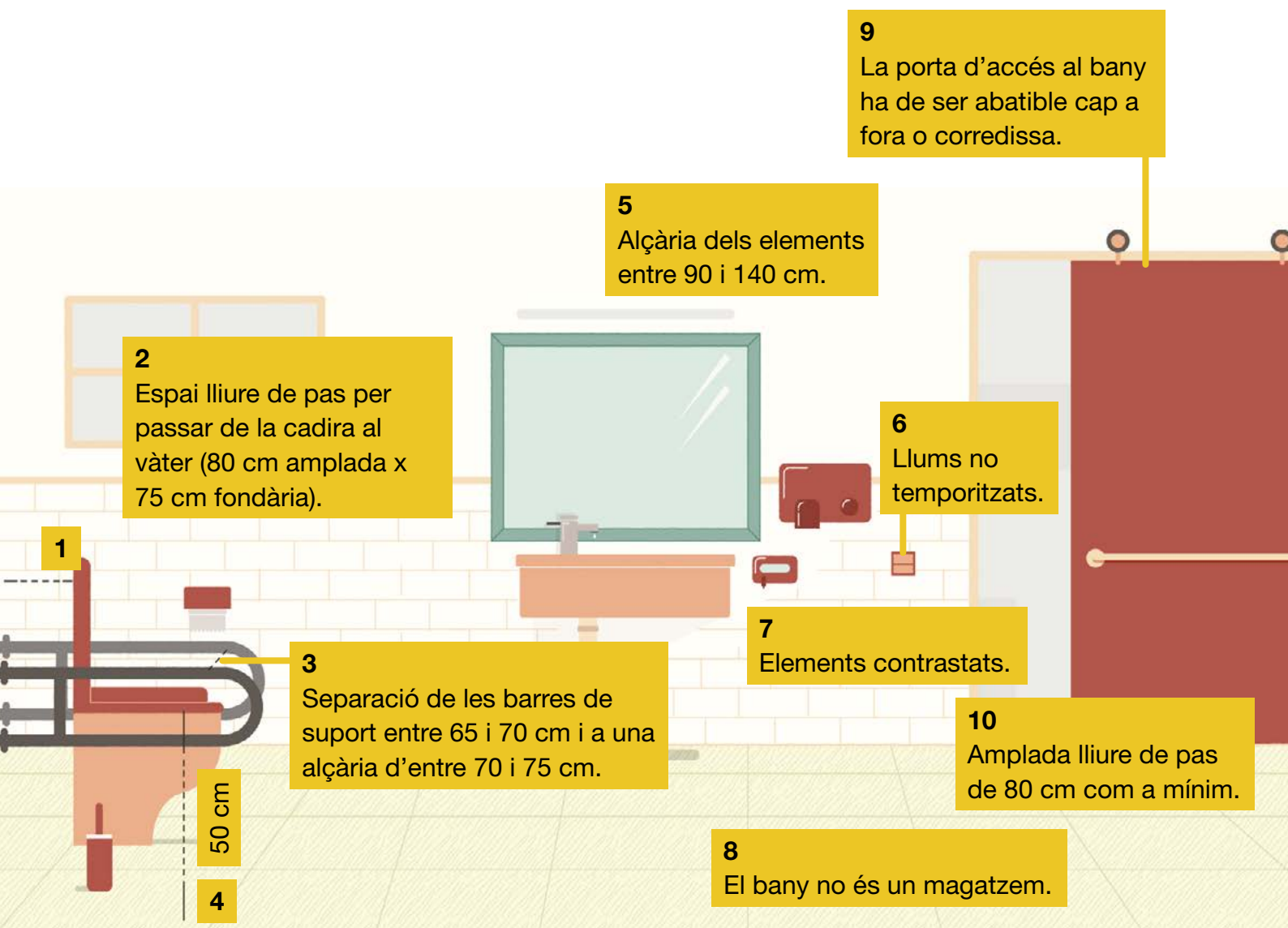


Som facilitadors!

Confirmeu que la vostra botiga compleix els requisits següents:

- 1 Separació d'uns 15 cm com a mínim entre la tassa del vàter i la paret.**
Per poder instal·lar-hi correctament les bar-res de suport.
- 2 Espai lateral de 80 cm d'amplada i 75 cm de fondària.**
Per facilitar que les persones usuàries de cadira de rodes tinguin prou espai per poder fer el pas entre la cadira i el vàter.
- 3 Separació de les barres de suport entre 65 i 70 cm i una alçària d'entre 70 i 75 cm.**
Com a punt de suport, perquè la persona pugui fer la força necessària a l'hora de fer el canvi entre la cadira i el vàter.
- 4 Seient del vàter a una alçària d'entre 45 i 50 cm.**
Per facilitar que la gent gran i les persones amb mobilitat reduïda puguin seure-hi i aixe-car-se'n sense dificultat.
- 5 Interruptors i saboneres a una alçària d'entre 90 i 140 cm.**
Per poder ser abastables per una personabaixa o amb cadira de rodes.
- 6 Sense mecanismes de control de llums temporitzats.**
Atès que les persones amb mobilitat reduïda poden necessitar més estona a l'hora d'usar el bany.
- 7 Barres, dispensador de sabó, interruptors i eixugamans d'un color diferent al de la paret**
Per ser fàcils de localitzar, sobretot per a les persones amb visió reduïda o amb discapacitat visual.
- 8 El bany no pot ser un magatzem.**
Si es fa servir com a vestidor o magatzem, els objectes que s'hi col·loquen resten espai i dificulten el gir de la cadira de rodes.
- 9 Portes abatibles o corredisses.**
Per evitar que la porta d'accés es bloquegi amb la persona i la cadira, si cau al bany.
- 10 Agafador a la part central de la porta.**
Per facilitar el tancament de la porta a les persones usuàries de cadira de rodes.

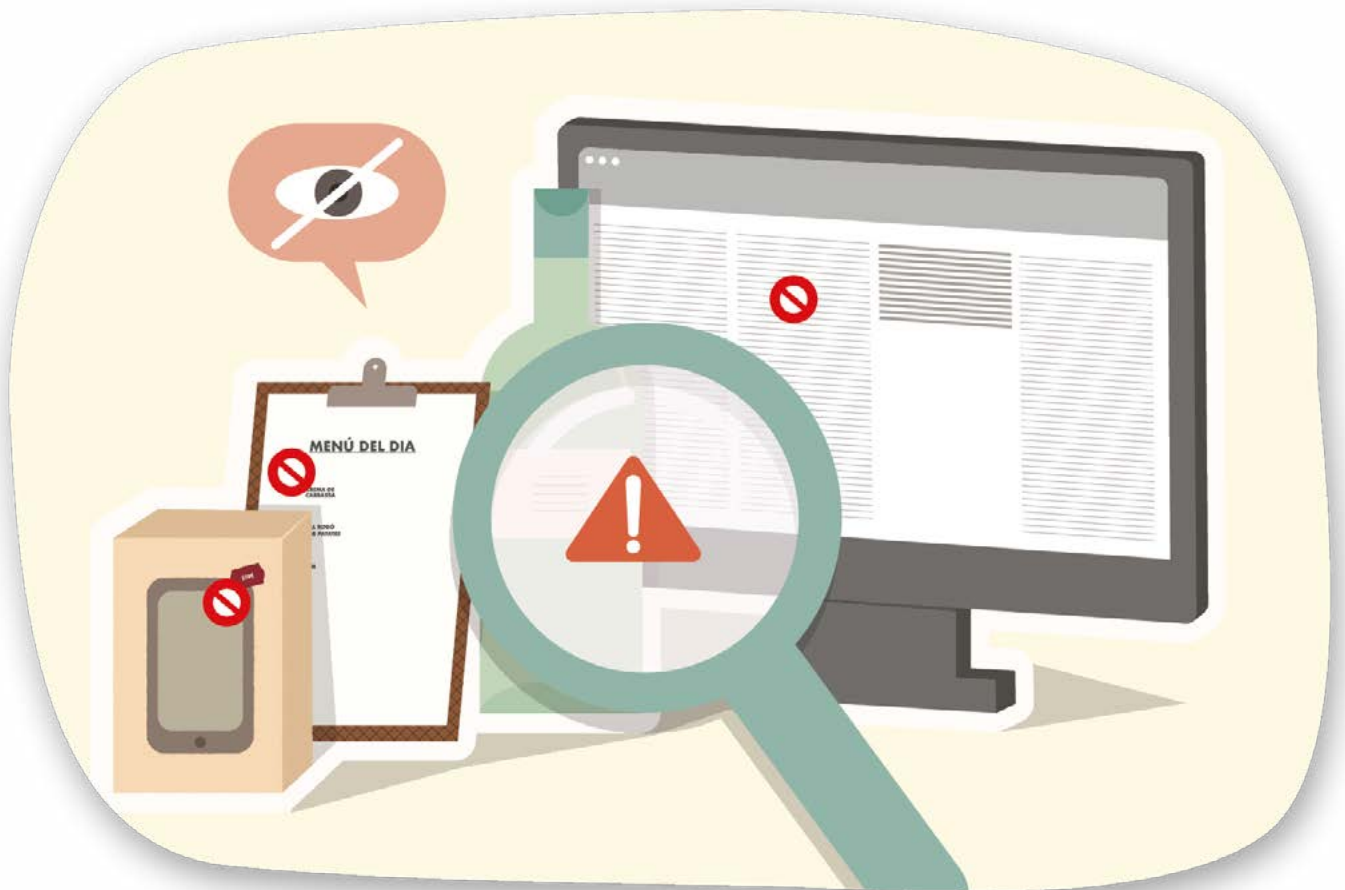
Així, sí!



Accés a la comunicació

Comprensible i adequada a la clientela.

Així, no!



Som facilitadors!

Confirmeu que la vostra botiga compleix els requisits següents:

1 Claredat a l'hora d'adreçar-se a una persona amb discapacitat auditiva.

La persona amb discapacitat és la clienta a qui us heu d'adreçar i amb qui us heu d'entendre, encara que pugui venir acompanyada d'un intèrpret de llengua de signes.

2 Missatges senzills.

Transmetre de manera entenedora la informació (feu servir criteris de lectura fàcil), sobretot en adreçar-vos a persones amb discapacitat intel·lectual.

3 Bones explicacions i deixar que les persones amb discapacitat visual toquin els productes.

Els sentits que fan servir prioritàriament són l'auditiu i el tàctil, a part de les restes visuals que tingui cada persona. És aconsellable disposar de la carta de preus en braille.

4 El text de les etiquetes ha de ser superior a 7 mm.

Perquè tothom el pugui veure amb facilitat, sobretot les persones amb visió reduïda o discapacitat visual.

5 Lletre gran i tipografia de pal sec.

La mida de la lletra de la carta del menú ha de ser gran, amb tipografies de pal sec i acompanyada d'imatges.

6 Webs accessibles.

Per apropar el vostre negoci a totes les persones usuàries possibles.

7 Retolació adequada.

Han d'incloure imatges i missatges senzills.

Han d'estar fets amb materials no reflectors i sense efectes lumínics.

Han d'ubicar-se dins dels buits arquitectònics i per darrere del pla de façana complint l'Ordenança dels usos del paisatge urbà de la ciutat de Barcelona.

Així, sí!



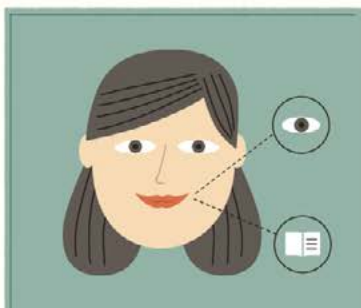
3

En atendre una persona amb discapacitat visual, cal donar-li tota la informació verbalment i deixar que toqui els productes.



6

La pàgina web del comerç ha de ser accessible.



1

En atendre una persona amb discapacitat auditiva, cal accentuar el moviment dels llavis; també es poden escriure els missatges en paper.

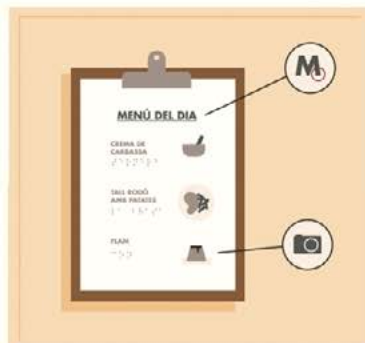
2

En atendre una persona amb discapacitat intel·lectual, cal parlar clar i pausadament.



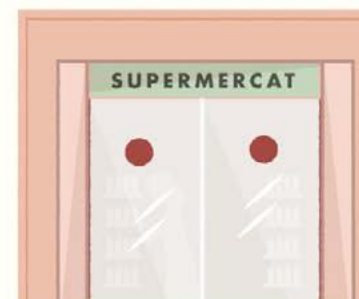
4

Les etiquetes de preus han de tenir una mida de lletra superior a 7 mm.



5

A la carta del menú cal utilitzar lletra gran, amb tipografies de pal sec i amb el suport d'imatges per ajudar les persones amb discapacitat a triar.



7

Els rètols han d'incloure el nom comercial, sense efectes lumínics, i han de complir les ordenances.



Cada establiment té una especificitat concreta.

Per a més informació, contacteu amb els serveis tècnics del vostre districte.

barcelona.cat/accessible

